

# Záchranné transfery obojživelníků u Kamenice

2003 - 2006



ČSOP Jihlava & ZŠ Kamenice

Lokalita: Panský rybník – cca 1,5 km JV od Kamenice

Opatření: zábrany + padací pasti → transfer

Zábrany: folie v délce cca 200 m, ukotvené pomocí dřevěných kolíků

Padací pasti: kbelíky po cca 10 m



Vybírání pastí a transfer: většinou 3x denně, cca od dubna do května

## Počty zachráněných obojživelníků

celkem ► cca 2.500 exemplářů

rok	ropucha obecná	skokan hnědý	čolek obecný	blatnice skvrnitá	celkem
2003	460	45	2	-	507
2004	837	12	-	-	849
2005	518	2	1	1	522
2006	641	1	3	24	669
<b>celkem</b>	<b>2.456</b>	<b>60</b>	<b>6</b>	<b>25</b>	<b>2.547</b>

**Ztráty:** minimální – většinou do 10 ex.

## Obojživelníci na zábranách



ropucha obecná  
(*Bufo bufo*)



skokan hnědý  
(*Rana temporaria*)



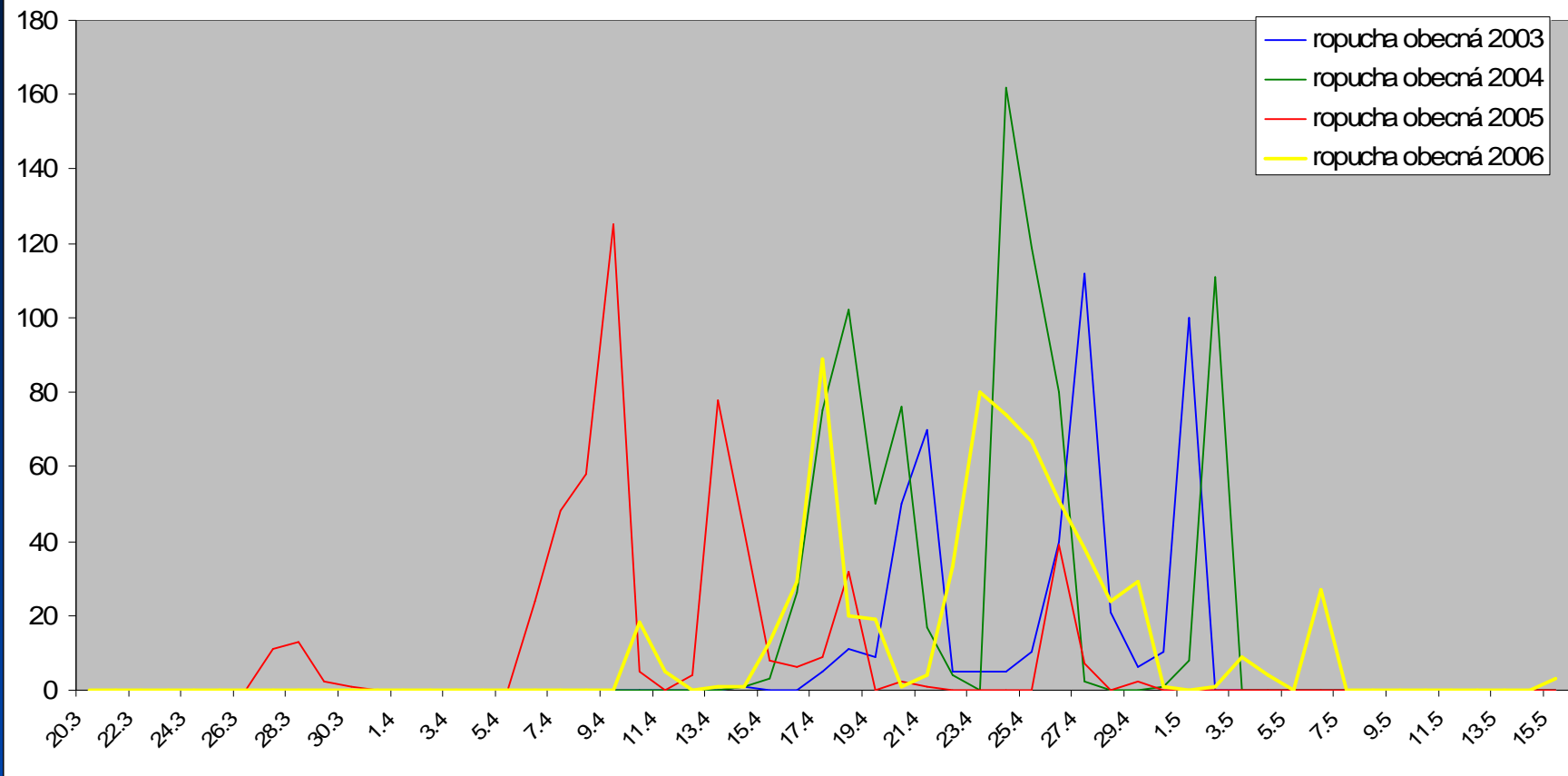
čolek obecný  
(*Triturus vulgaris*)

Foto: J. R. Šlapeta

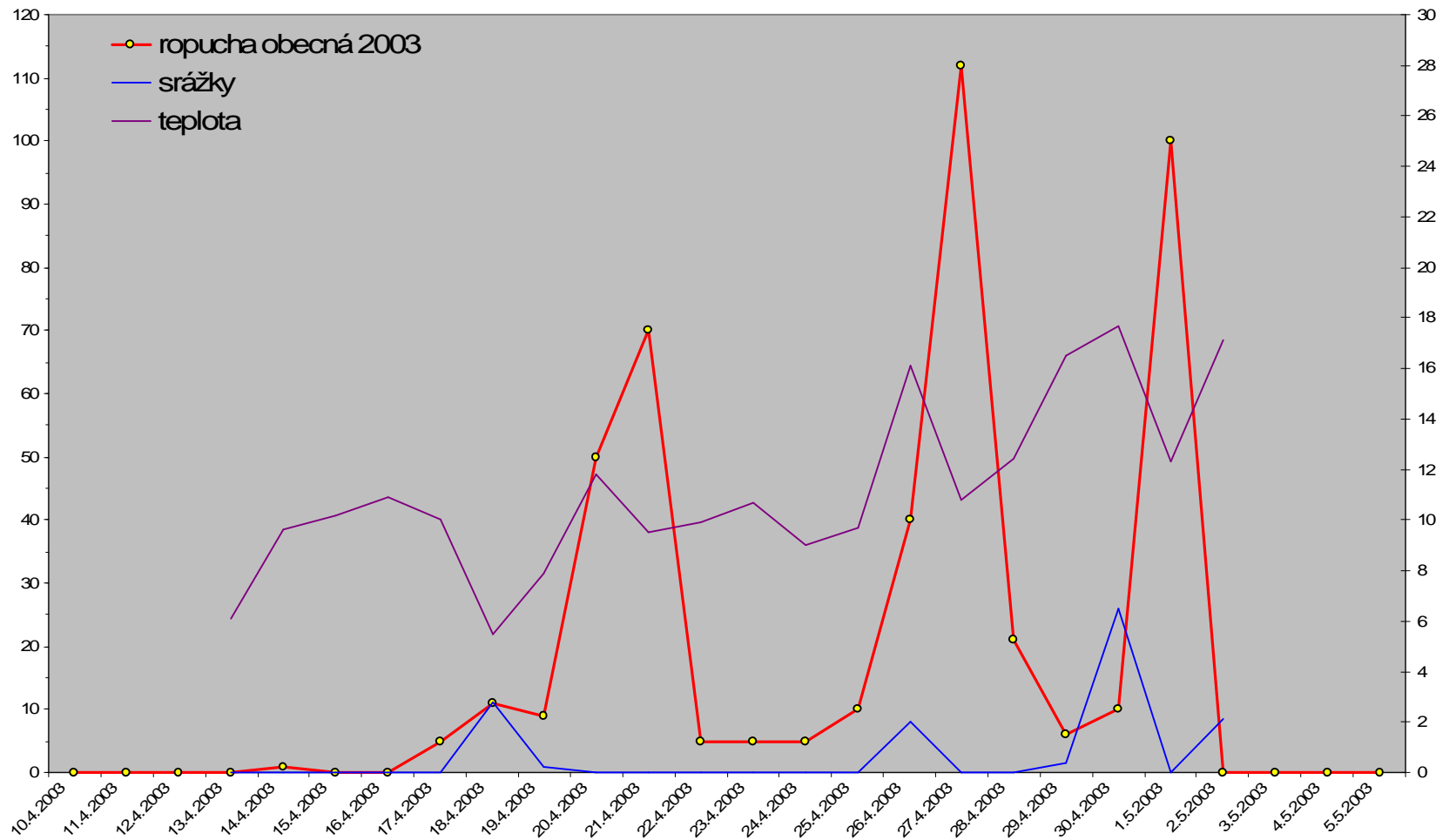


blatnice skvrnitá  
(*Pelobates fuscus*)

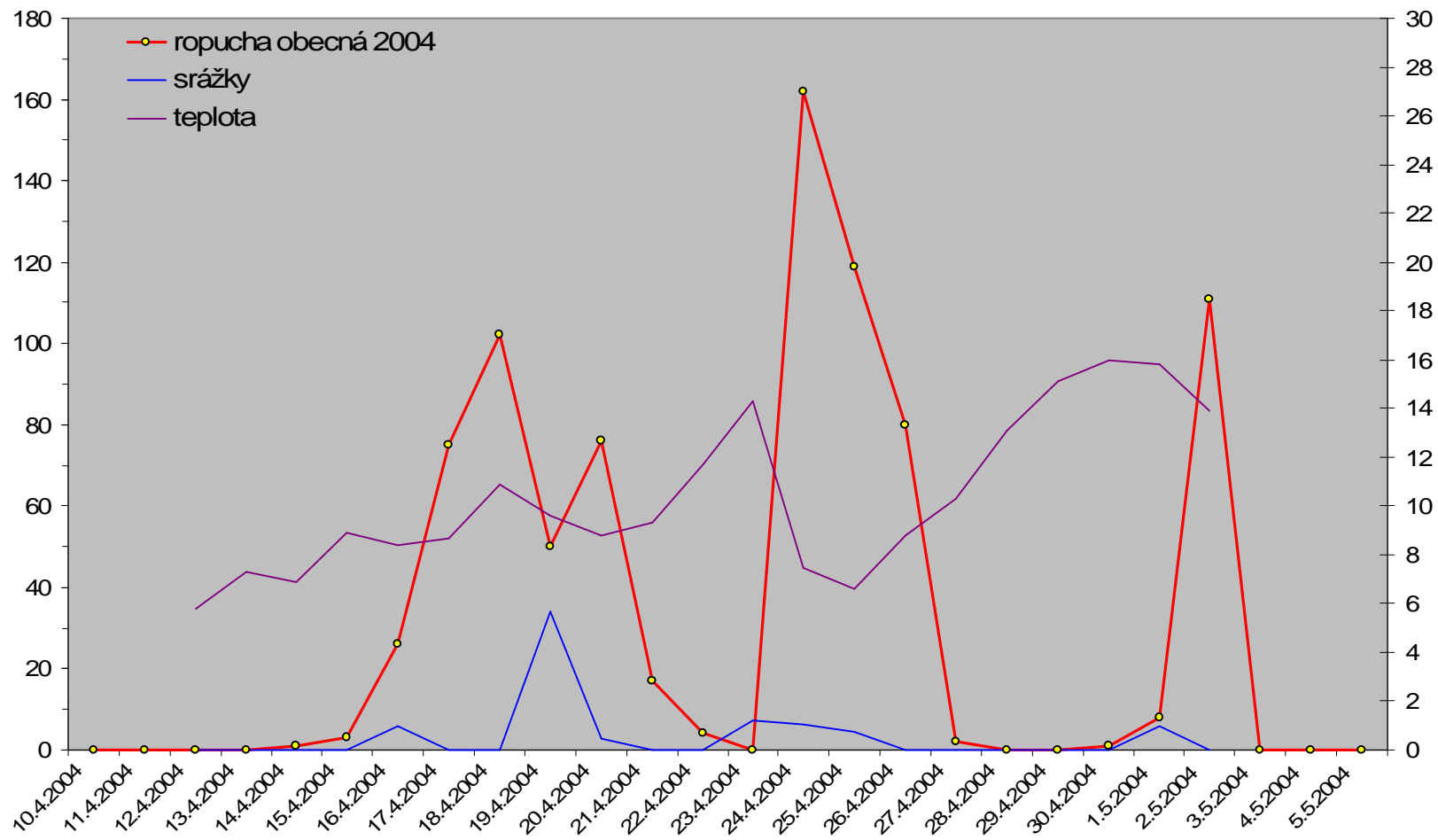
## Tah ropuchy obecné u Panského rybníka 2003-2006



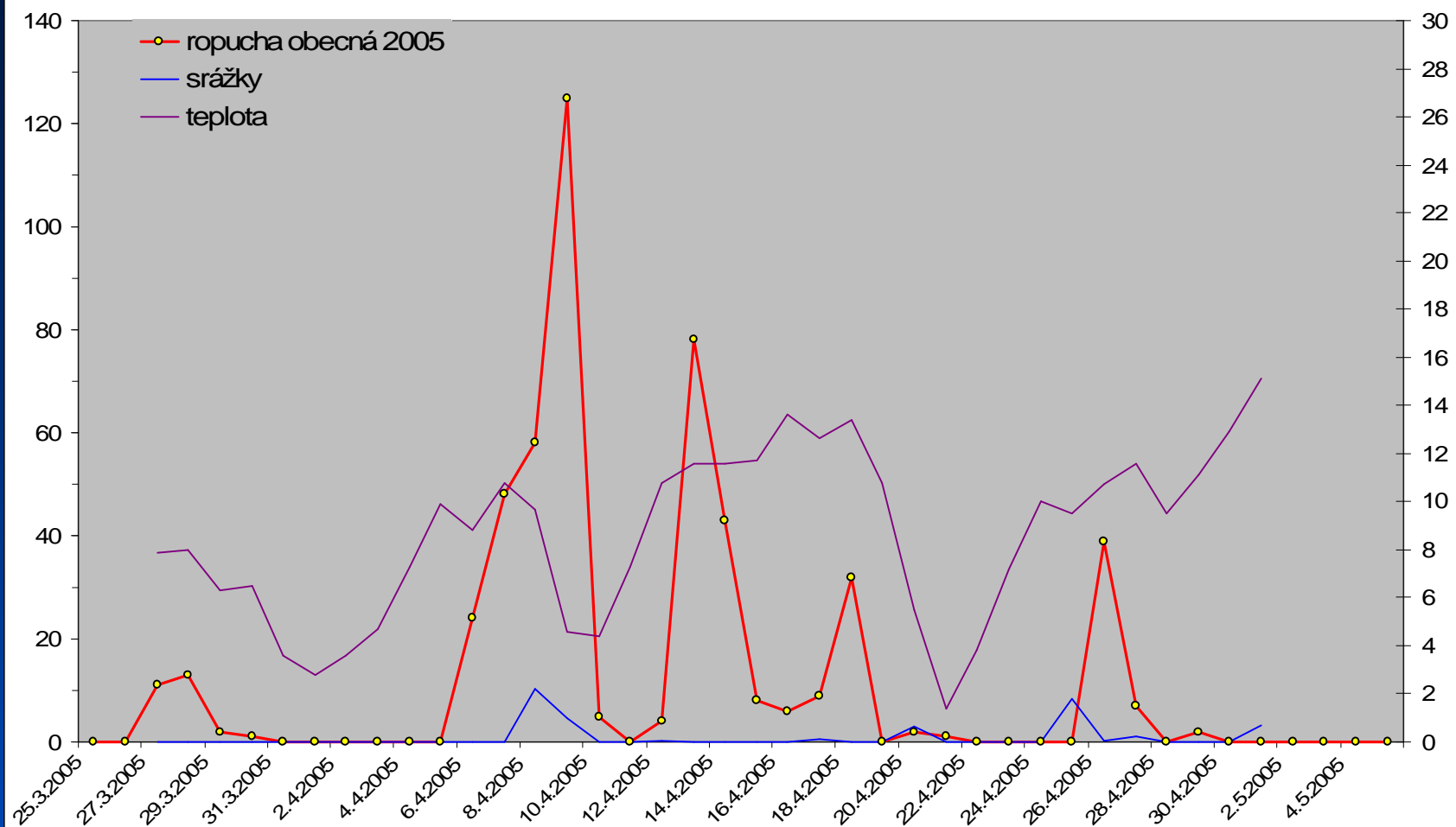
## Závislost tahu ropuch na teplotě a srážkách 2003



## Závislost tahu ropuch na teplotě a srážkách 2004

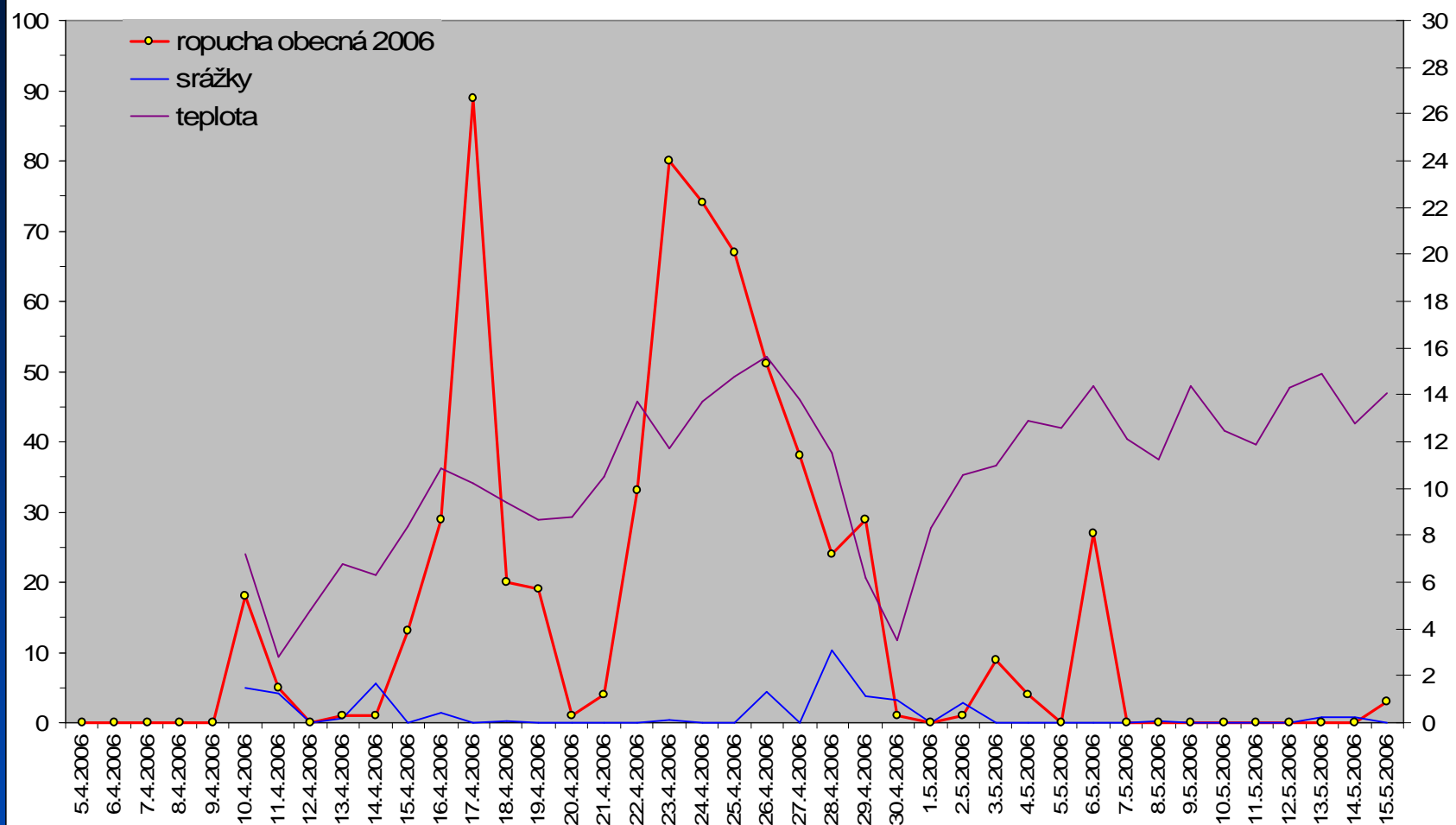


## Závislost tahu ropuch na teplotě a srážkách 2005





## Závislost tahu ropuch na teplotě a srážkách 2006



## Poděkování

- ▶ Ing. Jan Jelínek & žáci ZŠ v Kamenici - záchranné transfery
- ▶ obec Kamenice - podpora projektu
- ▶ členové ČSOP Jihlava - instalace zábran, koordinace projektu
- ▶ ÚVR ČSOP - finanční podpora projektu v rámci programu Ochrana biodiverzity
- ▶ další zúčastnění



## Vyhlídky do budoucna

- záchranné transfery zatím jako jediné efektivní a ekonomicky přijatelné řešení
- trvalé řešení možné pouze při případné opravě komunikace → zabudování suchých propustků pro obojživelníky + trvalé zábrany
- pokračování spolupráce ČSOP Jihlava a ZŠ Kamenice

## Ochrana obojživelníků na tahu jinde na Jihlavsku

- ▶ u Panského rybníka blízko Nadějova instalovány dopravní značky upozorňující na tah žab
- ▶ u Řehořova rybníka u Luk n.J. příprava záchranných transferů
- ▶ zjišťování rizikových míst členy ČSOP Jihlava
- ▶ výzva - při zjištění většího počtu usmrcených obojživelníků na silnici (min. 10-ky) informujte ČSOP Jihlava – koordinátor Mgr. Jaromír Maštera

*Děkuji za pozornost ...*

*© Mgr. Jaromír Maštera, listopad 2006*