

Poznámky k určování larev obojživelníků ČR



Jaromír Maštera

AOPK ČR, středisko Havlíčkův Brod

listopad 2008



Autoři většiny fotografií: Jan Dvořák & Jaromír Maštera, 2006-2008

Obecné poznámky na úvod

starší larvy = větší pravděpodobnost správného určení

- larvy větší než cca 10 mm, nebo již s dobře patrnými zadními končetinami u pulců
- před metamorfózou některé důležité znaky mizí (např. ústní disky pulců), ale jiné se zase objevují (např. zbarvení podobné dospělcům - r. krátkonohá)

čeho si také všímat? – pomůcky pro určení...

- ▶ místo/ biotop nálezu – ropuchy zel. a krátkonohá, mlok
- ▶ chování larev – hejna ropuchy ob.
- ▶ období nálezu (nemusí vždy úplně pomoci)

problémy při určování:

- velká variabilita některých znaků i v rámci druhu (např. zbarvení těla, velikost a tvar ploutevních lemů)
- změna znaků v závislosti na stádiu vývinu larvy (např. změna počtu řad zoubků na ústním disku u skokanů, zbarvení těla)

mlok skvrnitý

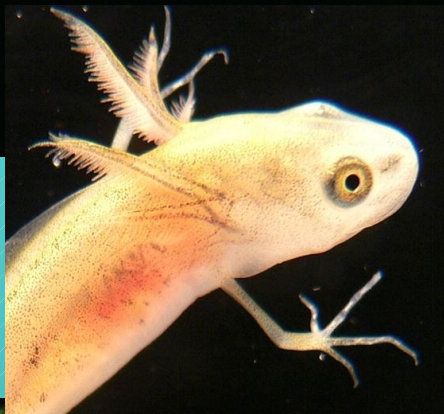


- obvykle v tekoucích vodách
- tmavé, robustní larvy
- světlé skvrny na bázích končetin
- nízké ploutevní lemy
- velikost až 75 mm



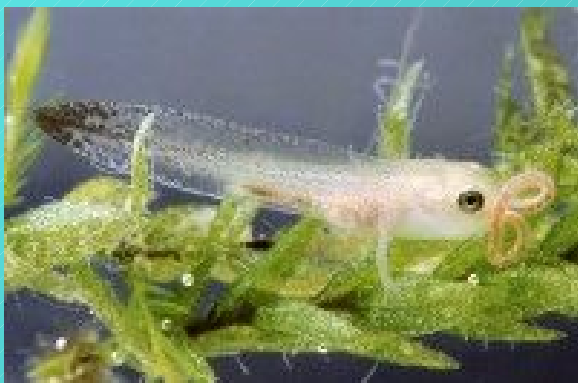
čolek velký, č. dunajský, č. dravý

- vysoký ocasní ploutevní lem s velkými tmavými skvrnami
- ploutevní lemy na ocase přecházející pozvolna ve špičku
- velmi dlouhé prsty na končetinách, zejména u mladších larev
- velikost až 80 mm



čolek horský

- ploutevní lemy s výrazným tmavým skvrněním - mramorováním, špička ocasu často až celá černá
- larvy často hodně tmavé
- ploutevní lemy na ocase přecházející ve špičku prudce (nebo je zakončen tupě), ocas bývá zakončen vláknem (často odpadává)
- velikost až 50 mm



čolek obecný (č. hranatý)



- ploutevní lemy většinou nižší, beze skvrn

- larvy obvykle světle zbarveny

- ploutevní lemy na ocase přecházející pozvolně ve špičku

- starší larvy mají na těle patrné barevné pruhy

- velikost až 40 mm

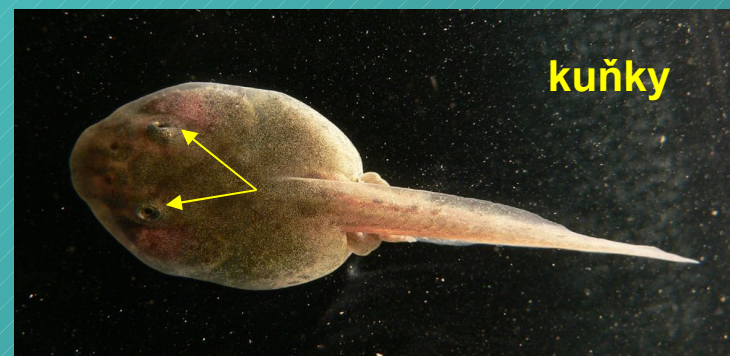
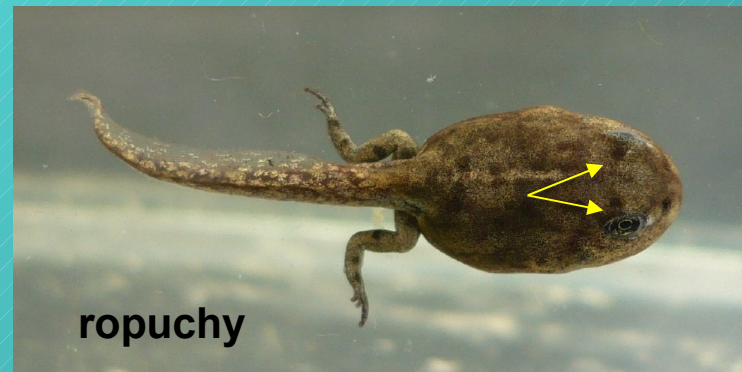
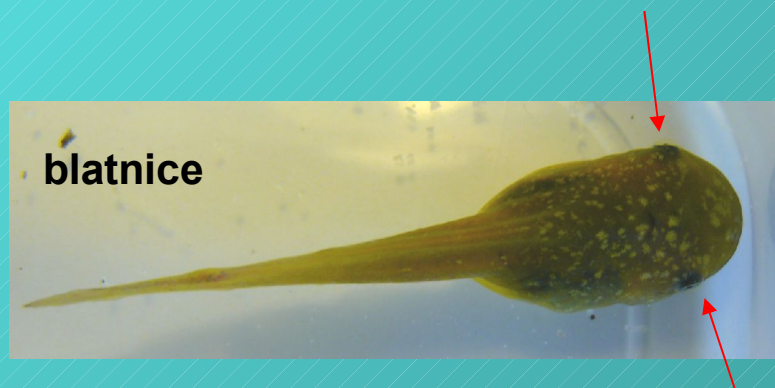
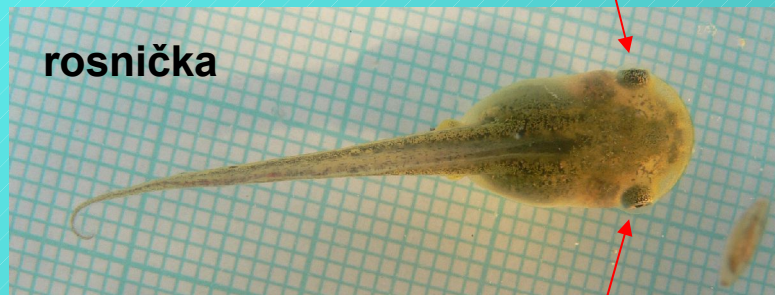


**čolek obecný vs. čolek horský
vs. čolek velký**



rosnička a blatnice vs. ostatní pulci

oči na bocích těla x oči blíže ke
středu těla



rosnička zelená

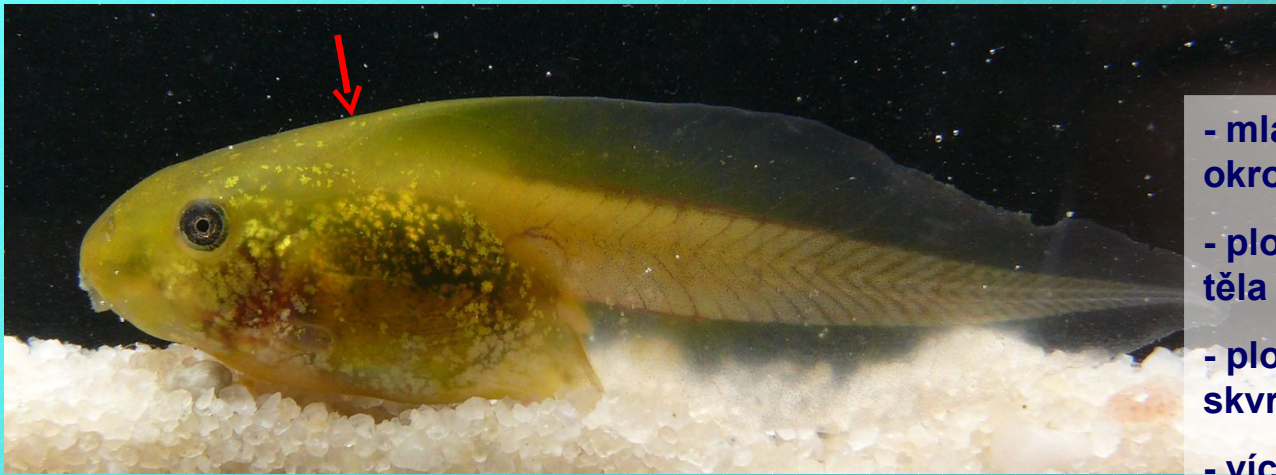


- mladí pulci tmaví, později žlutozelení se zlatavým leskem
- ploutevní lem začíná až téměř v úrovni očí
- ploutevní lem s tmavým skvrněním
- velikost až 50 mm

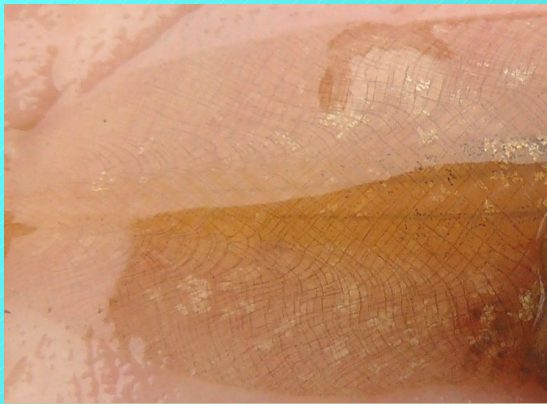


blatnice skvrnitá

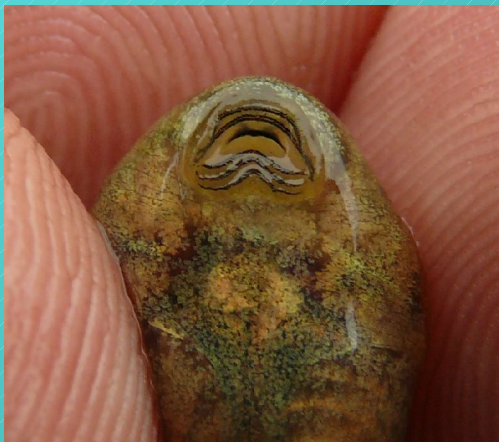
- mladí pulci žluto-okroví, později okroví až hnědo-okroví, bez lesku
- ploutevní lem začíná v zadní části těla (blíže k ocasu)
- ploutevní lem jednobarevný, bez skvrnění
- víc než 4 dolní řady zoubků
- velikost až 20 cm, běžně 10 cm



kuňky



- mřížkovitá struktura na ploutevním lemu
- dýchací otvor na břišní straně těla
- dvojité řady zoubků
- při pohledu shora nápadný průhledný nebo světlý okraj těla



kuňka obecná



- okrové až hnědé zbarvení
- vysoký ploutevní lem začíná téměř v úrovni očí
- ústní disk při zavřených ústech téměř trojúhelníkovitý
- velikost až 55 mm



kuňka žlutobřichá



- okrové až hnědé zbarvení
- nižší ploutevní lem začíná v zadní části těla
- ústní disk při zavřených ústech oválný
- velikost až 55 mm



ropuchy

- ploutevní lem jen na ocase
- pulci r. obecné a krátkonožé velmi malí a hodně tmaví



krátkonožá

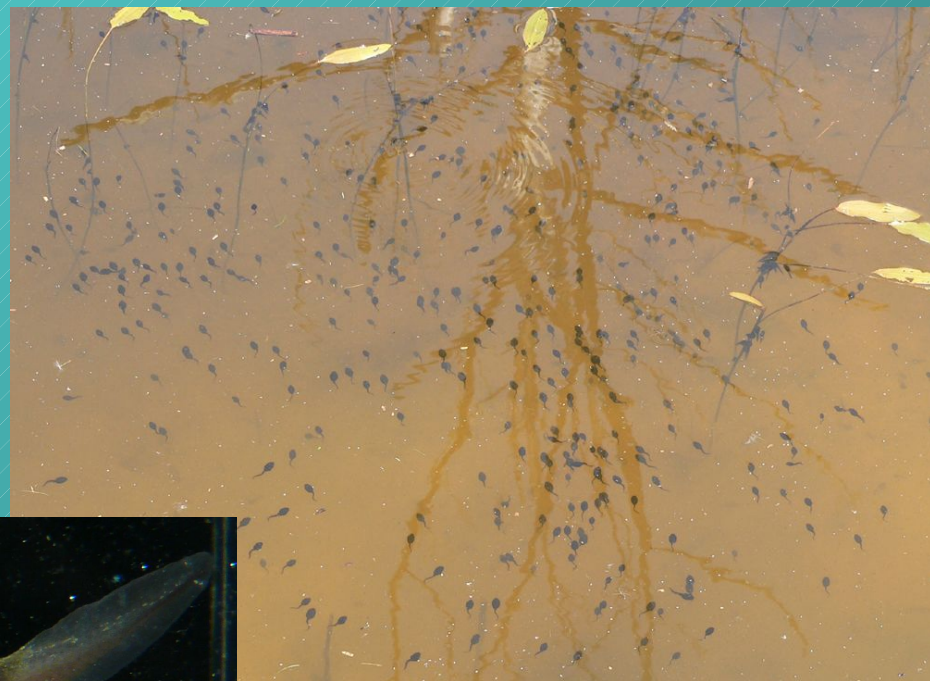


zelená vs. obecná



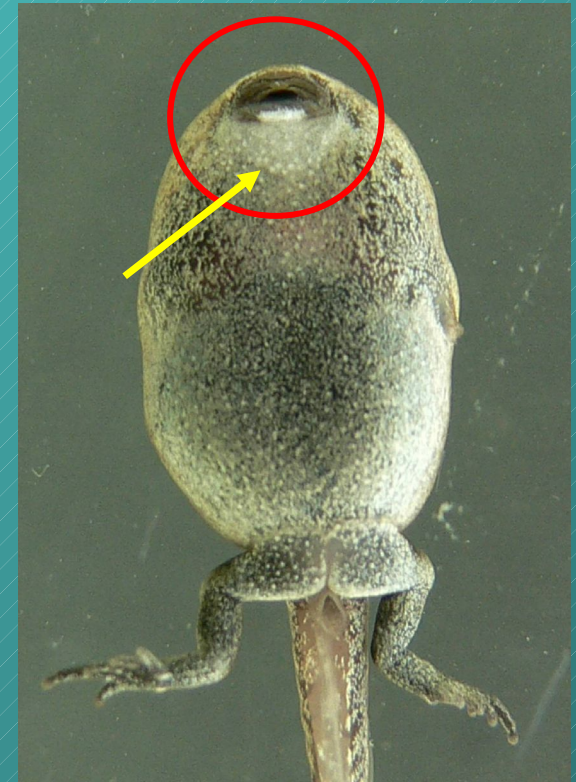
ropucha obecná

- černé, později černohnědé až hnědé zbarvení
- bez světlé skvrny na hrdle
- typické shlukování pulců do hejn
- velikost až 40 mm



ropucha krátkonohá

- černé až černohnědé zbarvení
- velká, výrazná světlá (bílá) skvrna na hrdle
- často nápadný světlý pruh na zádech, zejména u starších pulců
- pozdější výskyt než u r. obecné
- velikost až 35 mm

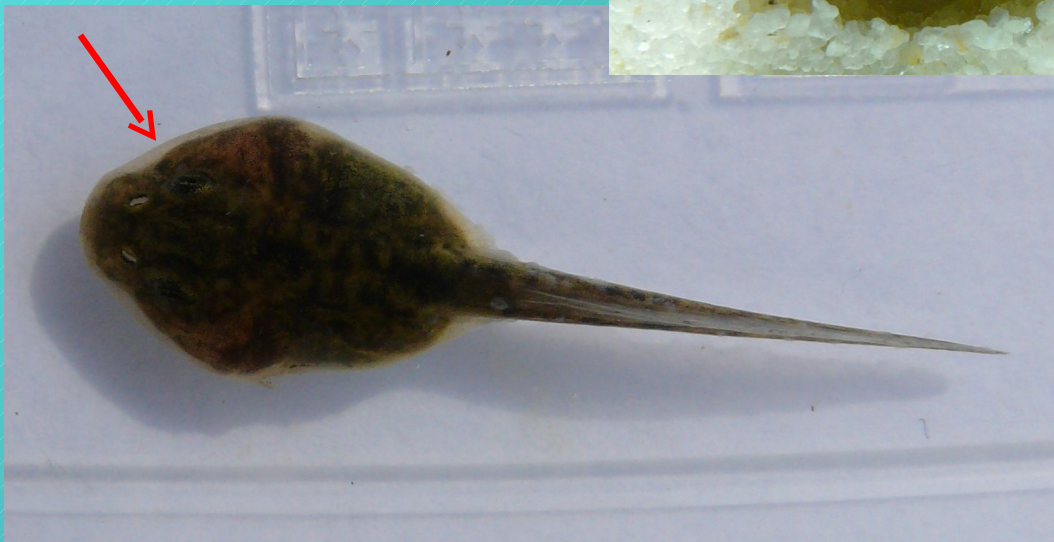


ropucha zelená

- nejčastěji olivově zelení, tmavě skvrnití
pulci se světlým
břichem

- při pohledu shora
nápadný průhledný
nebo světlý okraj těla
(jako u kuněk)

- velikost až 50 mm
(podstatně větší než r.
obecná a krátkonohá)





zelení

skokani

- zelení vs. hnědí také dle období výskytu
- skvrnitost a nasazení ploutevního lemu
- počty dolních řad zoubků na ústním disku:

s. ostronosý a s. zelení = 3

s. hnědý a štíhlý = 4



ostronosý



štíhlý

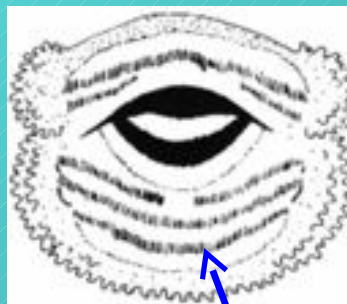


ostronosý x štíhlý



hnědý

zelení skokani



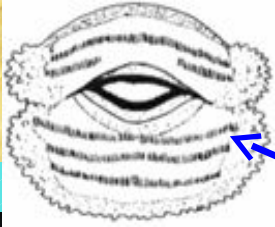
3 řady



- tmavě zelené až olivově zelené zbarvení těla, břicho světlé
- nápadně skvrnité ploutevní lemy i ocas
- výrazné světlé pruhy cca od úst k očím
- pozdější výskyt než u pulců hněd. skokanů
- velikost až 90 mm (výjimečně i víc)



skokan ostronosý



3 řady

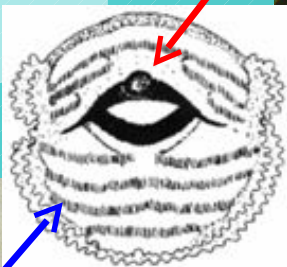


- mladí pulci černohnědí s výraznými žlutými skvrnkami, starší pulci hnědaví
- ploutevní lemy obvykle neskvrnitě, příp. jemně skvrnitě
- nasazení plout. lemu v zadní části těla
- velikost až 45 mm

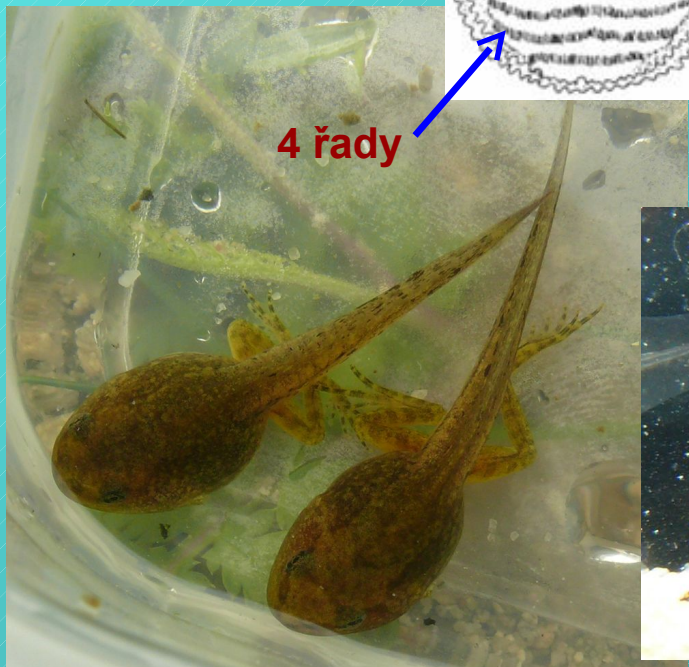


skokan štíhlý

- zbarvení těla obvykle světle hnědé
- hrbolek na horní čelisti
- ploutevní lemy obvykle s velkými skvrnami
- nasazení plout. lemu ve střední části těla (blíže k očím), lem relativně vyšší
- velikost až 60 mm

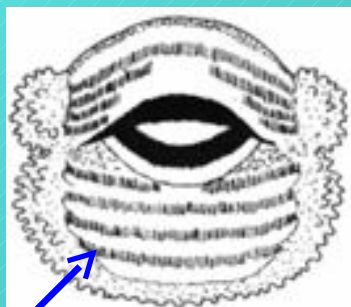


4 řady



skokan hnědý

- zbarvení těla nejčastěji hnědé až tmavě hnědé se skvrnami
- ploutevní lemy obvykle skvrnité
- nasazení plout. lemu v zadní části těla
- velikost až 45 mm



4 řady

